



# НАБОРЫ РЕАГЕНТОВ «МЛТ-ПАП-ДИФФ» ОКРАСКА ПО ПАПАНИКОЛАУ

Регистрационное удостоверение РФ № РЗН 2018/7102



**Реагенты применяются при цитологическом скрининге на РШМ**

Набор реагентов «МЛТ-ПАП-ДИФФ» предназначен для окраски гинекологических препаратов по Папаниколау при цитологической диагностике и скрининге по Папаниколау («ПАП-тест»).

Набор доступен в трёх комплектациях, рассчитан на окраску не менее 1000 препаратов в любой из комплектаций.

Просветляющий раствор не содержит ксилол.

Набор может использоваться как для окраски традиционных мазков, так и для окраски препаратов после жидкостной пробоподготовки.

При производстве применяется многостадийный контроль качества, в том числе – конечная проверка на модельных препаратах. Реагенты длительное время тестировались в ведущих клиниках России.



№	Реагент	Комплектация 1	Комплектация 2	Комплектация 3
1	Краска гематоксилин по Гиллу-2 (Папаниколау-1)	1000 мл - 1 шт.	1000 мл - 1 шт.	1000 мл - 1 шт.
2	Краска ОГ (Папаниколау-2)	1000 мл - 1 шт.	190 мл * - 1 шт.	1000 мл - 1 шт.
3	Краска ЕА (Папаниколау-3)	1000 мл - 1 шт.	260 мл * - 1 шт.	1000 мл - 1 шт.
4	Раствор для дегидратации			1000 мл - 3 шт
5	Просветляющий раствор			1000 мл - 1 шт.
6	Фиксатор-спрей			100 мл - 2 шт.
7	Монтирующая (закрывающая) среда			100 мл - 1 шт.

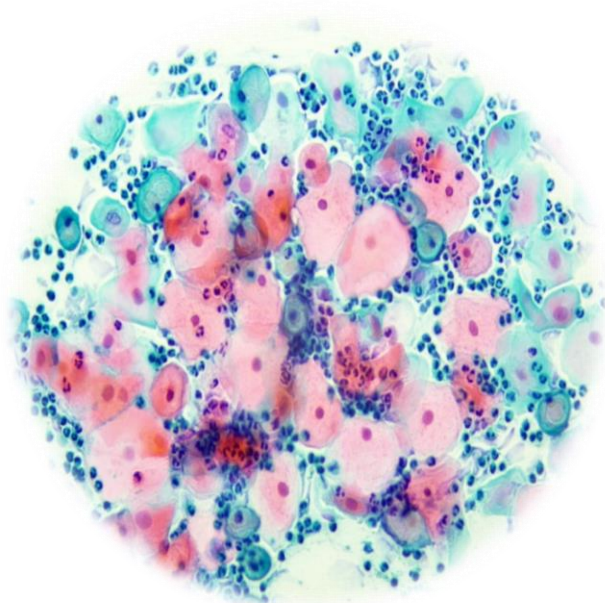
\*Концентраты красок (разбавляются пользователем).

**Методика «ПАП-ДИФФ», рекомендованная при окрашивании гинекологических мазков с использованием набора реагентов «МЛТ-ПАП-ДИФФ»\*\***

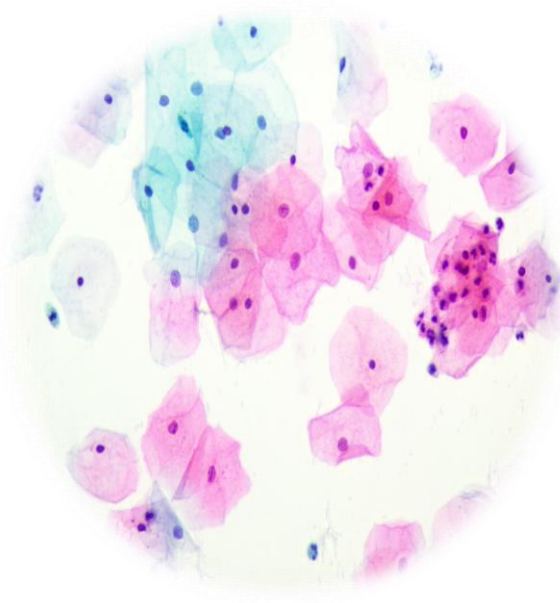
№	Процесс (реагент)	Длительность процесса
1	<b>Фиксация</b> (фиксатор-спрей)	15 мин
2	<b>Промывка</b> (водопроводная вода)	30 сек
3	<b>Промывка</b> (дистиллированная вода)	5 сек
4	<b>Окрашивание</b> (краска гематоксилин по Гиллу-2 (Папаниколау-1))	3 мин
5	<b>Отсинивание</b> (водопроводная вода)	2 мин
6	<b>Промакивание</b> (фильтровальная бумага)	-
7	<b>Окрашивание</b> (краска ОГ (Папаниколау-2)/ Концентрат краски ОГ (Папаниколау-2))	15 сек
8	<b>Промакивание</b> (фильтровальная бумага)	-
9	<b>Ополаскивание</b> (раствор для дегидратации, первый сосуд)	10 сек
10	<b>Промакивание</b> (фильтровальная бумага)	-
11	<b>Окрашивание</b> (краска ЕА (Папаниколау-3)/ Концентрат краски ЕА (Папаниколау-3))	3 мин
12	<b>Промывка</b> (водопроводная вода)	2 сек
13	<b>Промакивание</b> (фильтровальная бумага)	-
14	<b>Дегидратация</b> (раствор для дегидратации первый сосуд)	10 сек
15	<b>Промакивание</b> (фильтровальная бумага)	-
16	<b>Дегидратация</b> (раствор для дегидратации, второй сосуд)	10 сек
17	<b>Дегидратация</b> (раствор для дегидратации, третий сосуд)	10 сек
18	<b>Просветление</b> (просветляющий раствор)	10 сек
19	<b>Заключение под покровное стекло</b> (монтирующая (закрывающая) среда)	

\*\* Оптимальная длительность выдержки в реагентах может зависеть от пробоподготовки.

**Традиционный мазок**



**Жидкостная цитология**



Версия 1.5 от 01.06.2021 г.