



**ПРИНАДЛЕЖНОСТИ АВТОМАТОВ ОКРАСКИ ДЛЯ
ТРАНСПОРТИРОВАНИЯ, ХРАНЕНИЯ И ОБРАБОТКИ
ПРЕПАРАТОВ НА ПРЕДМЕТНЫХ СТЁКЛАХ**



Изделия применяются при цитологическом скрининге на РШМ

Штатив-вставка вертикальный (ШВВ-20) (Рис. 1) на 20 предметных стёкол толщиной 1 - 1.2 мм предназначен для размещения предметных стёкол после нанесения на них клеточного материала, взятого у пациента с целью обследования, например – при цитологическом скрининге. Для транспортировки в лабораторию ШВВ-20 со стёклами помещаются в специализированную защитную тару (см. Рис. 6-8):

- пластмассовый чемоданчик на 10 шт. ШВВ-2 с лотком для сопроводительных документов (ёмкость не менее 200 листов А4);
- коробку из гофрокартона с 10 гнездами (на 10 ШВВ-20 со стёклами);
- коробку из гофрокартона с 5 гнездами (на 5 ШВВ-20 со стёклами);
- коробку из гофрокартона с 2 гнездами (на 2 ШВВ-20 со стёклами).

Использование штативов-вставок со специальной тарой минимизирует манипуляции со стёклами и обеспечивает сохранность препаратов.

Для обработки препаратов в автоматах окраски используются штативы-держатели ДШВ-20 (Рис. 2).

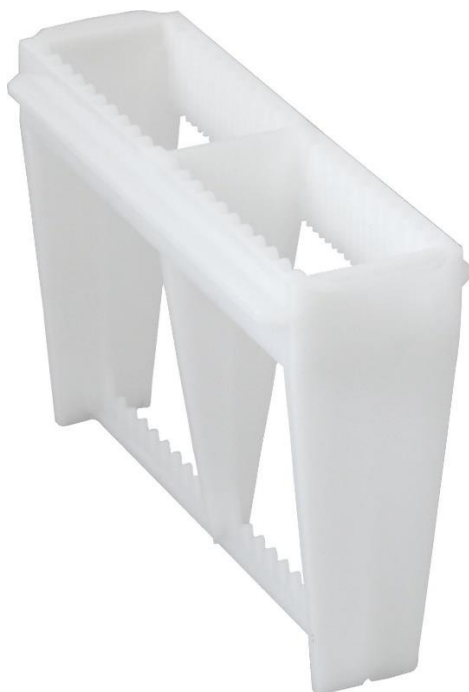


Рис. 1 Штатив-вставка ШВВ-20



Рис. 2 Штатив-держатель ДШВ-20

В лаборатории штативы-вставки со стёклами (Рис.3) помещаются в держатели (Рис.4) и без перезагрузки стёкол устанавливаются в автомат (АФОМК-12-25, АФОМК-9-25, АФОМК-16-25), где осуществляется окраска препаратов по заданной программе.



Рис. 3 ШВВ-20 со стёклами

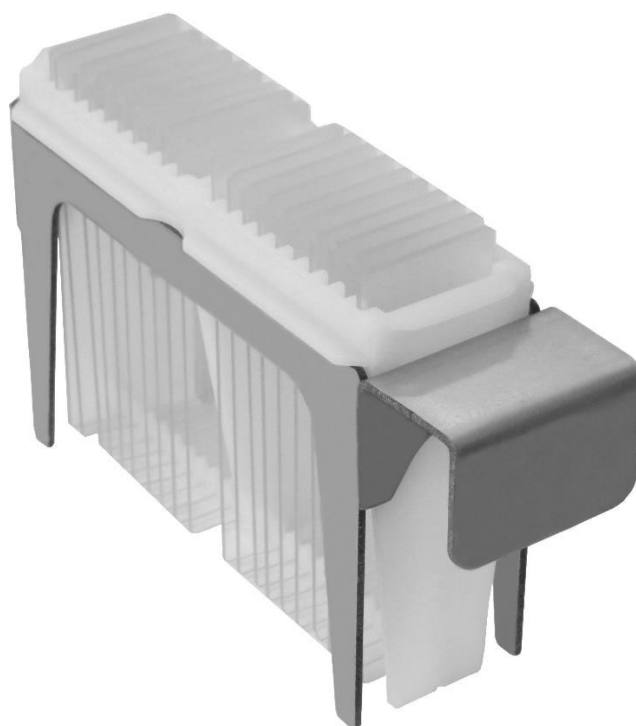


Рис. 4 ШВВ-20 со стёклами в ДШВ-20

Штатив-вставка сконструирован таким образом, что пазы, в которые вставляются стёкла расположены выше уровня реактива при обработке в ваннах автомата окраски. Пластмасса, из которой изготовлен ШВВ-20 не подвержена набуханию и коррозии в ксилоле и его заменителях. При окраске препаратов в ШВВ-20 перенос жидкости между ваннами снижается по сравнению с цельными штативами из нержавеющей стали ШВ-25 за счёт низкой смачиваемости поверхности пластмассы.

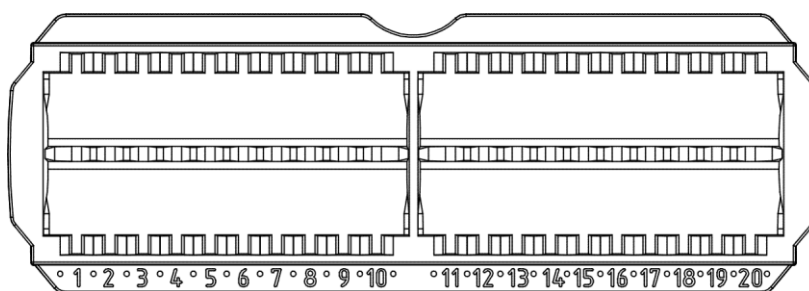


Рис. 5 Штатив-вставка ШВВ-20 вид сверху

В верхней части ШВВ-20 снабжен двумя продольными рёбрами жесткости, на верхней поверхности одного из них нанесены номера от 1 до 20, второе ребро жесткости имеет разрыв посередине для обеспечения безошибочной визуальной ориентации при работе с препаратами.

Штативы вставки ШВВ-20 поставляются в многоразовой или одноразовой защитной таре. Защитная тара в виде коробок из гофрокартона, при незначительном износе, может использоваться повторно.



Рис. 6 Многоцветная защитная тара – чемодан на 10 штативов-вставок.

В чемодан, поверх ШВВ-20 со стёклами помещается лоток (входит в комплект), удерживающий стёкла при транспортировке, в который может быть помещено не менее 200 листов А4 с сопроводительными документами.



Рис. 7 Многоцветная защитная тара – чемодан в закрытом виде.



Рис. 8 Одноразовая защитная тара – коробки на 10 – 5 – 2 ШВВ-20.

Штативы-вставки ШВВ-20 и штативы-держатели ШД-20 являются принадлежностями к автоматам окраски АФОМК-9-25, АФОМК-12-25 (РУ № РЗН 2020/12847) и могут использоваться при работе с автоматами АФОМК-16-25.

Версия 1.5 от 01.06.2021 г.



ООО ЭМКО, ООО МЛТ, г. Москва, ул. Касаткина, д. 11, стр.1;
тел. (495) 287-81-00; www.emco.ru; e-mail: 2878100@mail.ru

